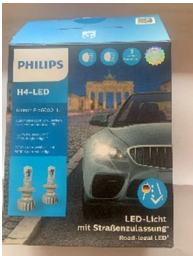


Umbau der Leuchtmittel H4 auf H4-LED beim R107

Nach der Freigabe der LED-Leuchtmittel für den R107 wurden diese von mir beschafft und auch gleich mal eingebaut, um zu sehen wie es funktioniert und was sonst noch so zu beachten ist. Wie leider bei vielen Produkten ist die Beschreibung sehr pauschal und nicht gerade optimal ausgeführt, aber sonst wäre es ja auch zu einfach.

Daher beschreibe ich hier dann mal in Bildern wie das auch für weniger technisch Versierte aussehen könnte, den Ausbau des Scheinwerfers beschreibe ich nicht extra da ich davon ausgehe, daß das schon bekannt ist. Vorab nur die Info, Standlichter habe ich jetzt die Philips Halogen-Vision drin, die sind definitiv noch zu gelblich. Das Lampenkontrollgerät muss bei MOPF-Fahrzeugen definitiv angepasst werden, es mag Fahrzeuge geben wo es aufgrund der Toleranzlage der Shuntwiderstände gehen könnte, aber die Wahrscheinlichkeit ist nicht allzu groß.

Die LED kommen paarweise in dieser Packung an.



Vorne am Leuchtkörper wie bei allen Leuchtmitteln heißt es **NICHT** anfassen !!

Schritt 1: Scheinwerfer auf der Stoßstange ablegen (Handtuch oder Lappen darunter nicht vergessen).

Schritt 2 : H4-alt Stecker abziehen, und Blechlampenhalter durch Drehen im Gegenuhrzeigersinn öffnen, H4-alt entnehmen



Schritt 3: LED auspacken und vorsichtig den grauen Ring nach oben abziehen (Bild 3-5) ggf. etwas drehen falls noch eingerastet



Schritt 4: Den grauen Ring sauber in die Öffnung des Reflektors einlegen, es gibt nur eine richtige und genaue Position



Schritt 5: den Blechlampenhalter durch Drehen im Uhrzeigersinn und fest niederdrücken wieder verriegeln, ggf vorher Standlicht auch tauschen falls erforderlich. Der Kraftaufwand ist jetzt etwas höher. Achtung der Adapter muss richtig herum eingelegt werden, so daß die Vertiefungen zu einem zeigen und die Beschriftung in den Scheinwerfer hinein



Schritt 6: LED-Körper einstecken in den graue Adapter und durch Drehen verriegeln

Schritt 7: Stecker kontaktieren



Rechte Seite umgebaut um den Unterschied zu sehen zwischen H4 und H4-LED



Werkzeugbedarf bei Fahrzeugen mit SRA



Ein Bericht wie man bei MOPF-Fahrzeugen das Lampenkontrollgerät anpassen kann, da die Warnlampe im Kombi angehen wird, folgt zeitnah noch, hierzu sind aber gewisse Lötkenntnisse erforderlich.

Viele liebe Grüße und viel Spaß beim Umbau

Rolf

Leitung RT 71 & Typreferent R/C 107